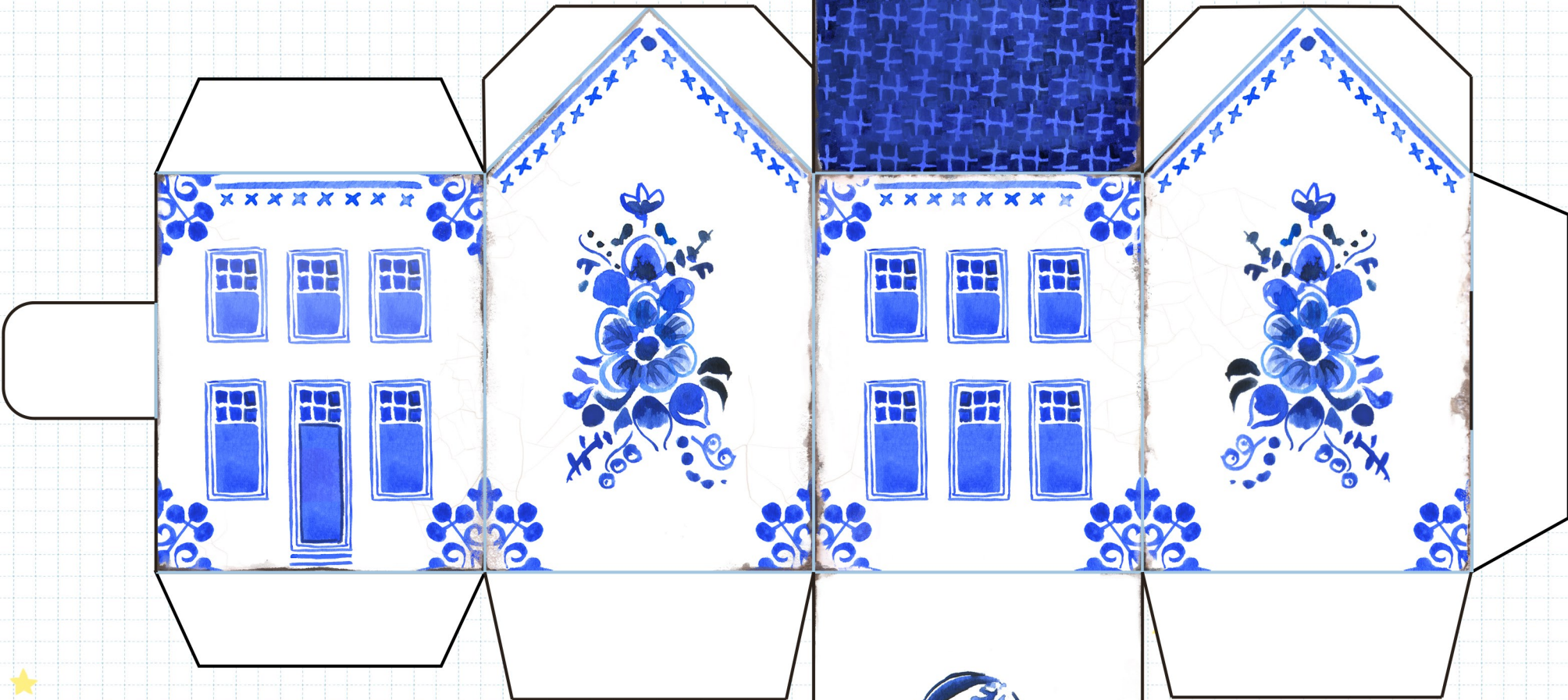


Lumignon

très mignon



Cut along the **black** lines
(yes, including that line on the roof)
Fold along the **blue** lines
Cut out the windows patiently
Insert a **flameless LED** tea light
(not a real one unless you want trouble)
Enjoy!

Couper le long des lignes **noires**
(oui, tout le long du toit)
plier le long des lignes **bleues**
ouvrir patiemment les fenêtres
Insérer une **bougie LED à pile**
(non, pas une vraie bougie!)