

# Lumignons

très mignons

© Delphine Doreau 2015



Faire une incision pour glisser la languette

On ne colle pas ce côté là

Couper le long des lignes noires (oui, tout le long du toit)  
plier le long des lignes bleues  
ouvrir patiemment les fenêtres  
Insérer une bougie LED à pile  
(non, pas une vraie bougie!)

Pas d'usage commercial



Don't glue this side

Don't forget the slit here

Cut along the **black** lines  
(yes, including that line on the roof)  
Fold along the **blue** lines  
Cut and open the windows patiently  
Insert a **flameless** LED tea light  
(not a real one unless you want trouble)  
Enjoy!

all right reserved, personal use only

© Delphine Doreau 2015

# Lumignons

très mignons

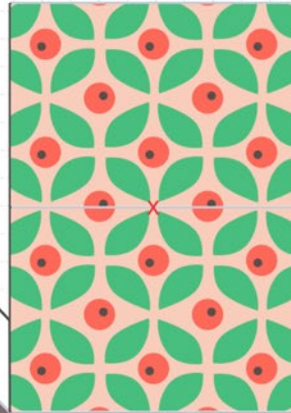
© Delphine Doreau 2015



Faire une incision pour glisser la languette

On ne colle pas ce côté là

Couper le long des lignes noires (oui, tout le long du toit)  
plier le long des lignes bleues  
ouvrir patiemment les fenêtres  
Insérer une bougie LED à pile  
(non, pas une vraie bougie!)



Pas d'usage commercial



Don't glue this side

Don't forget the slit here

Cut along the **black** lines  
(yes, including that line on the roof)  
Fold along the **blue** lines  
Cut and open the windows patiently  
Insert a **flameless** LED tea light  
(not a real one unless you want trouble)  
Enjoy!

all right reserved, personal use only

© Delphine Doreau 2015

# Lumignons

très mignons

© Delphine Doreau 2015



Couper le long des lignes noires (oui, tout le long du toit)  
plier le long des lignes bleues  
ouvrir patiemment les fenêtres  
Insérer une bougie LED à pile  
(non, pas une vraie bougie!)

Pas d'usage commercial



Cut along the **black** lines  
(yes, including that line on the roof)  
Fold along the **blue** lines  
Cut and open the windows patiently  
Insert a **flameless** LED tea light  
(not a real one unless you want trouble)  
Enjoy!

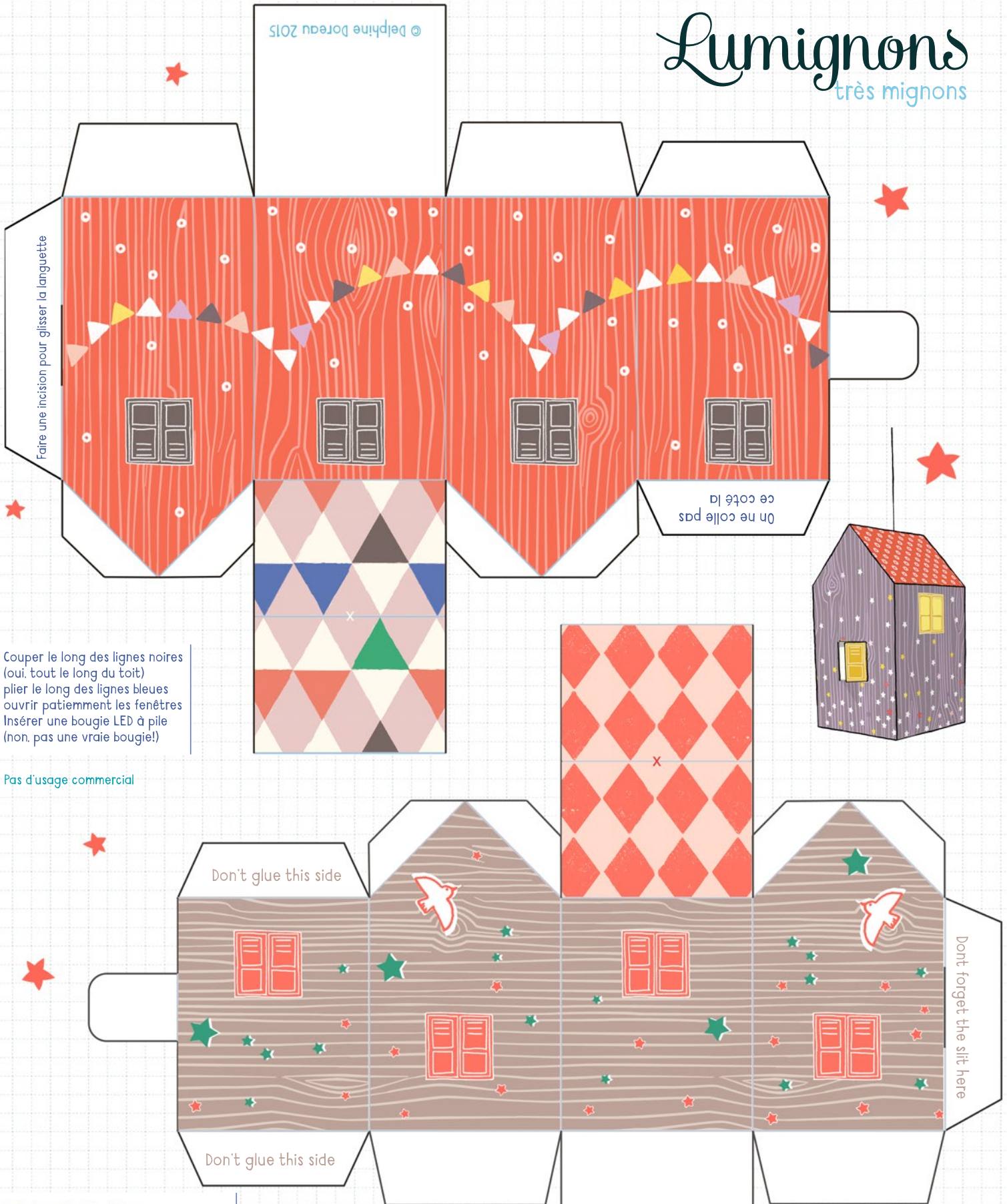
all right reserved, personal use only

© Delphine Doreau 2015

# Lumignons

très mignons

© Delphine Doreau 2015



Faire une incision pour glisser la languette

On ne colle pas ce côté là

Couper le long des lignes noires (oui, tout le long du toit)  
plier le long des lignes bleues  
ouvrir patiemment les fenêtres  
Insérer une bougie LED à pile  
(non, pas une vraie bougie!)

Pas d'usage commercial

Don't glue this side

Don't glue this side

Don't forget the slit here

Cut along the **black** lines  
(yes, including that line on the roof)  
Fold along the **blue** lines  
Cut and open the windows patiently  
Insert a **flameless** LED tea light  
(not a real one unless you want trouble)  
Enjoy!

all right reserved, personal use only

© Delphine Doreau 2015