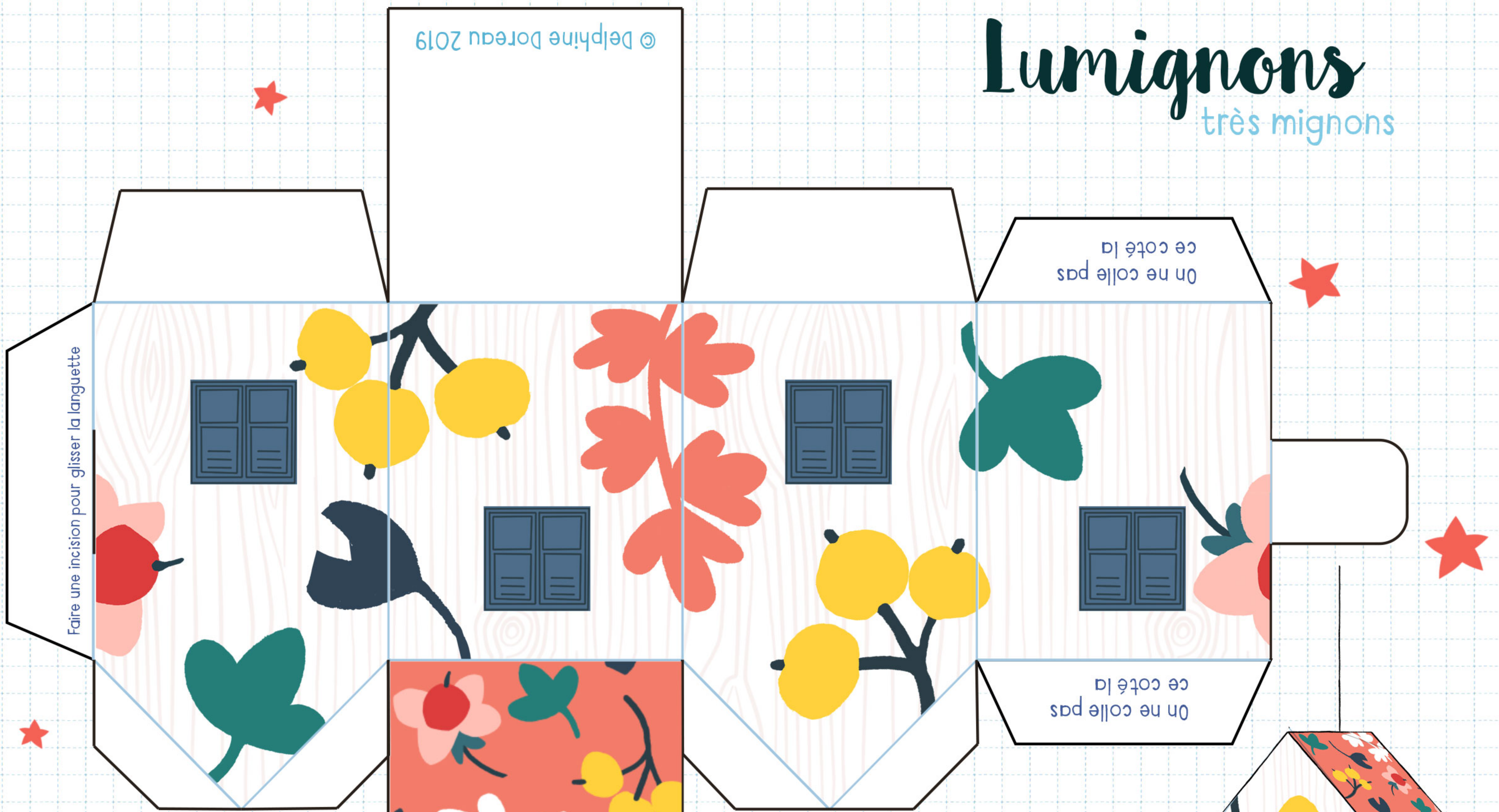


Lumignons

très mignons

© Delphine Doreau 2019



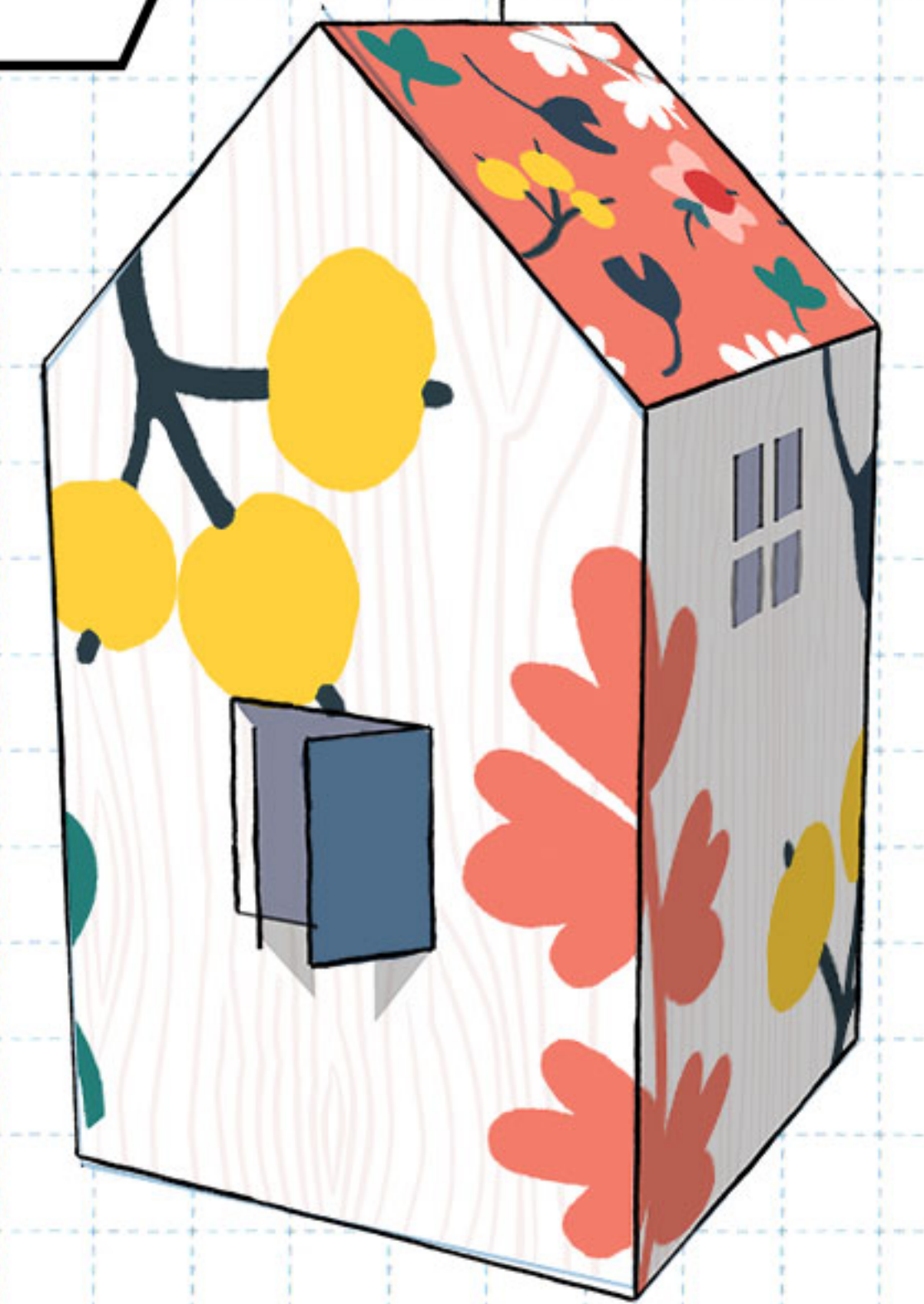
Faire une incision pour glisser la languette

On ne colle pas ce côté là

On ne colle pas ce côté là

Couper le long des lignes noires (oui, tout le long du toit)
plier le long des lignes bleues
ouvrir patiemment les fenêtres.
Coller les languettes.
Insérer une **bougie LED à pile**
(non, pas une vraie bougie!)

Pas d'usage commercial



Don't glue this side

Dont forget the slit here

Don't glue this side

Cut along the **black** lines
(yes, including that line along the roof)
Fold along the **blue** lines
Cut and open the windows patiently,
glue the tabs.
Insert a **flameless** LED tea light
Enjoy!

all right reserved. personal use only

© Delphine Doreau 2019